



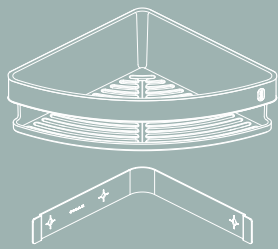
## MONTERINGSINSTRUKSJONER

TigerFix kan brukes på glatte, solide overflater. Sørg for god ventilasjon under påføring og herding.

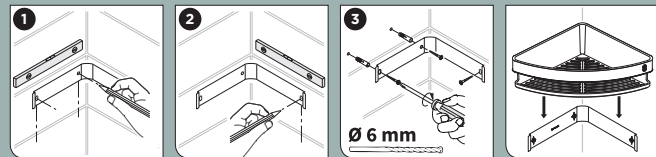
- 1 Rengjør overflaten og veggplaten med rengjøringskluten. Tørk godt med en ren klut.
- 2 Bruk vater og marker ønsket plassering.
- 3 Fjern det hvite beskyttelsesarket på malen.
- 4 Fest malen til veggen.
- 5 Press pose 1 av limet gjennom barrieren på pose 2.  
Tips: Rull pose 1 for å bryte barrieren.
- 6 Bland de 2 posene grundig ved å rulle tomlene dine over **minst 20 ganger**. Limet må brukes innen en halv time.
- 7 Bruk en saks og klipp hjørnet av posen, følg den røde linjen.  
**MERK: Limet skal nå være grått (fjern den første biten hvis denne er hvit).**
- 8 Limet kan nå påføres de ovale områdene på veggfestet hvor.
- 9 Plasser veggfestet i malen og press hardt mot veggen i 10 sekunder.
- 10 **La limet herde uten belastning i minst 4 timer.**
- 11 Fjern malen etter herdetiden. Øverflødig lim kan skrapes bort.

**Ansvarsfraskrivelse:** Bruk på gipsvegger, tapet, oljet og/eller lakkert overflate, så vel som på flisskjøter anbefales ikke. Tiger kan ikke påta seg ansvar for fundamentets bæreevne eller for manglende overholdelse av instruksjonene for montering og/eller bruk av produktet.

**Lim:** Sørg for god ventilasjon under påføring og herding. Inneholder N-(3-(trimetoksylyl)propyl)etylenediamin, dibutylbis(pentan-2,4-dionato-O,O')tin. Kan gi en allergisk reaksjon. Sikkerhetsdatablad tilgjengelig på forespørsel.

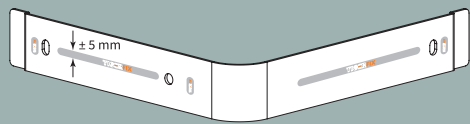
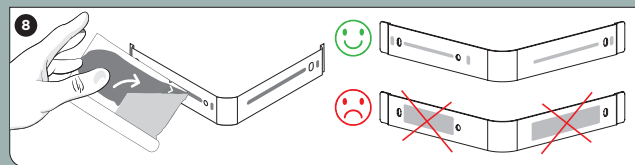
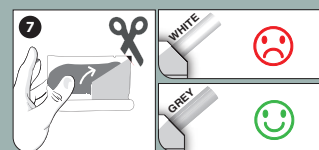
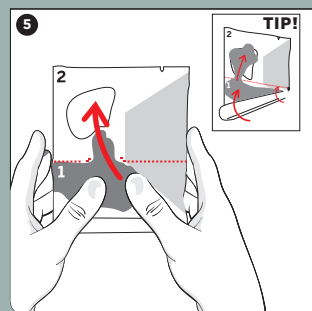
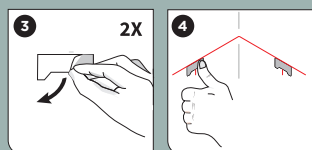


### How to install



### TIGERFIX How to install

Not included  
Separate available



## INSTRUÇÕES DE MONTAGEM

O TigerFix pode ser usado em superfícies lisas e robustas. Garanta uma boa ventilação durante a aplicação e cura.

- 1 Limpe a superfície e placa de parede com um pano. Deixe secar bem e limpe o pano.
- 2 Marque o local desejado com um nível de bolha.
- 3 Remova a película de proteção branca do suporte.
- 4 Fixe o suporte à parede
- 5 Esprema a Bolsa 1 da cola, quebrando a barreira até à Bolsa 2.  
Sugestão: Enrole a Bolsa 1 para ajudar a quebrar a barreira, se necessário.
- 6 Misture bem as duas bolsas com os polegares pelo **menos 20 vezes**. A cola tem de ser usada na meia hora seguinte.
- 7 Com uma tesoura, corte o canto da bolsa pela linha vermelha.  
**ATENÇÃO: A cola agora deve estar cinzenta (remove a primeira porção, se for branca).**
- 8 Agora a cola pode ser aplicada nas zonas ovais da placa de parede.
- 9 Posicione a placa de parede no suporte e empurre com firmeza contra a parede durante 10 segundos.
- 10 **Deixe a cola endurecer durante 4 horas, pelo menos, sem qualquer carga.**
- 11 Remova o suporte após o tempo de secagem. A cola em excesso pode ser removida com um raspador.

**Exoneração de responsabilidade:** A capacidade de carga indicada diz respeito apenas à ligação entre a placa de parede metálica e uma superfície lisa (azulejo, vidro, etc.). A aplicação em paredes de estuque, papel de parede, superfícies oleadas/envernizadas, bem como juntas de azulejos não é recomendada. A Tiger declina responsabilidade quanto à capacidade de carga das próprias fundações e não observância das instruções de montagem e/ou aplicação do produto.

**Cola:** Garanta uma boa ventilação durante a aplicação e cura. Contém N-(3-(trimetoxysilyl)propyl)etylenediamine, dibutylbis(pentane-2,4-dionato-O,O')tin. Pode provocar uma reação alérgica. Ficha de segurança fornecida a pedido.

## ИНСТРУКЦИЯ ПО МОНТАЖУ

TigerFix подходит для использования на гладких и твердых поверхностях. Важно обеспечить хорошую вентиляцию в процессе нанесения и затвердевания.

- 1 Хорошо очистите поверхность крепления и стены с помощью кусочка ткани. Хорошо промокните чистой тканью.
- 2 Отметьте желаемое расположение с помощью уровня.
- 3 Удалите белую защитную полосу с подставки.
- 4 Закрепите подставку на стене.
- 5 Продавите клей из мешочка 1 через перегородку в мешочек 2.  
Совет: Прокатите мешочек 1, чтобы переломить перегородку к мешочку 2.
- 6 Тщательно смешивайте оба мешочка большими пальцами как **минимум раз 20**. Клей следует использовать в течение получаса.
- 7 Обрежьте уголок мешочка, обозначенный красной линией, с помощью ножниц.  
**ВНИМАНИЕ:** К этому времени клей должен изменить цвет на серый (если он все еще белый, снимите первые капли).
- 8 Теперь клей можно нанести на овальные выемки настенного крепления с обозначением «КЛЕЙ».
- 9 Поместите настенное крепление на подставку и плотно прижмите к стене, удерживая около 10 секунд.
- 10 Оставьте клей затвердевать как минимум на 4 часа без нагрузки.
- 11 После затвердевания клея удалите подставку. Остатки клея можно удалить с помощью специального инструмента.

**Оговорка об ограничении ответственности:** Установка на пластиковые стеновые поверхности, обои, покрытые маслом и/или лаком поверхности, а также соединения между плитками, также не рекомендуется. Компания Tiger не несет ответственность за несущую способность самого основания или несоблюдение инструкций по сборке и/или установке изделия.

**Клей:** Важно обеспечить хорошую вентиляцию в процессе нанесения и затвердевания. Содержит N-(3-(trimetoksylyl)propyl)etylenediamin, dibutylbis(pentan-2,4-dionat-O,O')olova. Может вызывать аллергические реакции. Информация о безопасности предоставляется по требованию.

## MONTAGE INSTRUCTIES

Tigerfix is geschikt voor toepassing op harde, gladde ondergronden. Zorg voor voldoende ventilatie tijdens gebruik en uitharden

- 1 Ontvet de ondergrond en het muurplaatje met het reinigingsdoekje. Droog na met een schone doek.
- 2 Teken de positie van het muurplaatje met een waterpas nauwkeurig af.
- 3 Verwijder het witte schutvel van de kartonnen ondersteuning.
- 4 Plak de ondersteuning op de muur.
- 5 Duw met kracht de inhoud uit het onderste gedeelte van het sachet (1), door de barriere heen, naar het bovenste gedeelte(2). Tip: sachet oprollen geeft meer kracht.
- 6 Mix de componenten door **minimaal 20 keer stevig te kneden**. (de lijm dient nu binnen 30 minuten gebruikt te worden).
- 7 Knip het hoekje van de verpakking als aangegeven.  
**LET OP: de lijm moet grijs zijn (evt. eerste beetje witte lijm verwijderen).**
- 8 Breng lijm aan op het metalen muurplaatje volgens tekening (8).
- 9 Plaats het muurplaatje in de kartonnen ondersteuning op de muur, druk 10 sec. stevig aan.
- 10 **Laat de lijm 4 uur onbelast uitharden.**
- 11 Verwijder de kartonnen ondersteuning na het uitharden van de lijm. Eventueel overtollige lijm rondom het muurplaatje met een mesje verwijderen.

**Disclaimer:** De aangegeven belastbaarheid heeft uitsluitend betrekking op de verbinding tussen montageplaatje en een gladde ondergrond (tegels, glas etc.). Het gebruik op gestucte wanden, behang, geoliede en/of gelakte oppervlaktes en op tegelvoegen wordt afgeraden. Tiger kan geen aansprakelijkheid aanvaarden voor de belastbaarheid van de ondergrond zelf of het niet volgen van de voorschriften bij montage en/of gebruik van het product.

**Lijm:** Zorg voor voldoende ventilatie tijdens gebruik en uitharden. Bevat N-(3-(trimetoxysilyl)propyl)etylenediamine, dibutylbis(pentane-2,4-dionato-O,O')tin. Kan een allergische reactie veroorzaken. Safety data sheet op verzoek beschikbaar.

## INSTRUKCJA MONTAŻU

TigerFix może być stosowany na gładkich, solidnych powierzchniach. Należy zapewnić dobrą wentylację podczas nakładania i utwardzania.

- 1 Należy oczyścić powierzchnię i mocowanie ścienną odpowiednią ściereczką. Należy starannie osuszyć czystą ściereczką.
- 2 Należy zaznaczyć żądane miejsce za pomocą poziomicy.
- 3 Należy zdjąć biały arkusz ochronny podpórki.
- 4 Należy przytwierdzić podpórki do ściany.
- 5 Należy nacisnąć zbiornik 1 kleju, tak aby przepchnąć zawartość przez przegródkę do zbiornika 2.
- 6 Wskazówka: Można zwinąć zbiornik 1, aby w razie potrzeby łatwiej przełamać przegródkę.
- 7 Należy dokładnie wymieszać ze sobą 2 składniki za pomocą kciuków co **najmniej 20 razy**. Klej musi być użyty w przeciągu pół godziny.
- 8 Za pomocą nożyczek należy odciąć róg zbiornika oznaczony czerwoną linią.  
**UWAGA: Klej powinien być teraz szary (należy usunąć pierwszą porcję, jeśli jest biała).**
- 9 Klej można teraz nałożyć na owalne obszary płyty ściennej oznaczone napisem „GLUE”.
- 10 Należy umieścić mocowanie naścienne w podpórce i trzymać je mocno dociśnięte do ściany przez 10 sekund.
- 11 **Należy pozostawić klej na co najmniej 4 godziny do utwardzenia bez obciążenia.**
- 12 Po wyschnięciu należy usunąć podpórki. Nadmiar kleju można usunąć przy użyciu skrobaczki.

**Zastrzeżenie:** Podana wytrzymałość nośna odnosi się wyłącznie do połączenia pomiędzy metalowym mocowaniem ściennym a gładką powierzchnią (płytki, szkło itp.). Nie zaleca się stosowania na tynki, tapety, powierzchnie, na które nakładany był olej i/lub lakier ni na fugi. Tiger nie bierze odpowiedzialności za wytrzymałość nośną samego fundamentu ani za przypadki niezastosowania się do instrukcji połączenia i/lub nakładania produktu.

**Klej:** Należy zapewnić dobrą wentylację podczas nakładania i utwardzania. Zawiera N-(3-(trimetoksylyl)propyl)etylenodiaminę, dibutylbis(pentano-2,4-dionato-O,O')cynę. Może wywołać reakcję alergiczną. Karta charakterystyki dostępna na życzenie.

## INSTRUKTIONER FÖR MONTERING

TigerFix kan användas på jämn, stabil yta.

Försäkra dig om att ha en god ventilationen under tillämpning och härdning.

- 1 Rengör ytan och väggplattan med trasa. Torka väl med en ren trasa.
- 2 Markera den önskade platsen med ett vattenpass.
- 3 Ta bort det vita skyddande lagret från stödet.
- 4 Fäst stödet i väggen.
- 5 Tryck påse 1 av limmet genom skyddsvallen till påse 2.  
Tips: Rulla ihop påse 1 så att den hjälper att bryta skyddsvallen om det behövs.
- 6 Blanda de två grundligt med dina tummar **åtminstone 20 gånger**. Limmet bör användas inom en halvtimme.
- 7 Med en sax, klipp av hörnet av påsen som markeras av den röda linjen.  
**OBS: Limmet borde nu vara grått (ta bort den första biten, om det här är vitt).**
- 8 Limmet kan nu appliceras till de ovala områdena av väggplattan.
- 9 Placera väggplattan i stödet och tryck bestämt mot väggen i 10 sekunder.
- 10 **Lämna limmet i åtminstone fyra timmar för att bli hårt, utan någon belastning.**
- 11 Ta bort stödet efter torkningstiden. Överskottslim kan tas bort med ett skrapverktyg.

**Varning:** Att applicera på murade väggar, tapeter, oljade och/eller lackerade ytor såväl som kakelövergångar rekommenderas inte. Tiger kan inte ta ansvar för bärigheten av grundläggningen själv eller av ouppmärksamhet gällande instruktionerna för produktens montering och/eller användande.

**Glue:** Försäkra dig om att ventilationen är bra under tillämpning och härdning. Innehåller N-(3-(trimetoxysilyl)propyl)etylenediamin, dibutylbis(pentan-2,4-dionato-O,O')tin. Kan orsaka en allergisk reaktion. Säkerhetsdatablad tillgängligt vid begäran.