

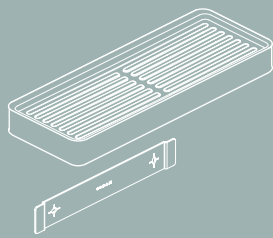
MONTERINGSINSTRUKSJONER

TigerFix kan brukes på glatte, solide overflater. Sørg for god ventilasjon under påføring og herding.

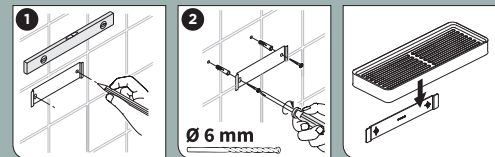
- 1 Rengjør overflaten og veggplaten med rengjøringskluten. Tørk godt med en ren klut.
- 2 Bruk vater og marker ønsket plassering.
- 3 Fjern det hvite beskyttelsesarket på malen.
- 4 Fest malen til veggen.
- 5 Press pose 1 av limet gjennom barrieren på pose 2.
Tips: Rull pose 1 for å bryte barrieren.
- 6 Bland de 2 posene grundig ved å rulle tomlene dine over **minst 20 ganger**. Limet må brukes innen en halv time.
- 7 Bruk en saks og klipp hjørnet av posen, følg den røde linjen.
MERK: Limet skal nå være grått (fjern den første biten hvis denne er hvit).
- 8 Limet kan nå påføres de ovale områdene på veggfestet hvor.
- 9 Plasser veggfestet i malen og press hardt mot veggen i 10 sekunder.
- 10 **La limet herde uten belastning i minst 4 timer.**
- 11 Fjern malen etter herdetiden. Øverflødig lim kan skrapes bort.

Ansvarsfraskrivelse: Bruk på gipsvegger, tapet, oljet og/eller lakkert overflate, så vel som på flisskjøter anbefales ikke. Tiger kan ikke påta seg ansvar for fundamentets bæreevne eller for manglende overholdelse av instruksjonene for montering og/eller bruk av produktet.

Lim: Sørg for god ventilasjon under påføring og herding. Inneholder N-(3-(trimethoksylyl)propyl)etylenediamin, dibutylbis(pentan-2,4-dionato-O,O')tin. Kan gi en allergisk reaksjon. Sikkerhetsdatablad tilgjengelig på forespørsel.

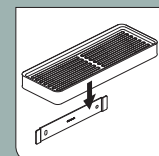
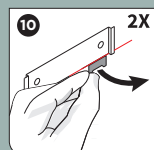
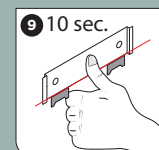
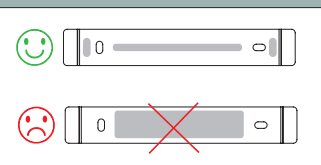
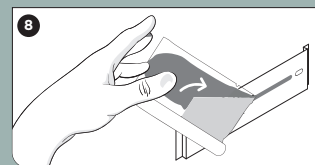
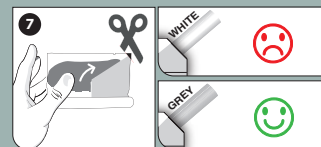
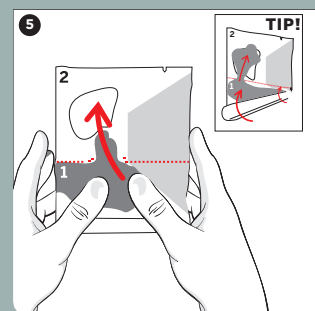
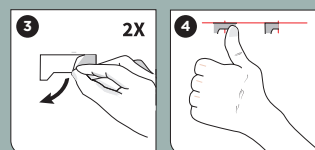
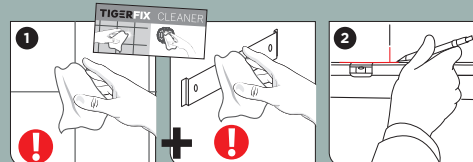


How to install



TIGERFIX How to install

Not included
Separate available



INSTRUÇÕES DE MONTAGEM

O TigerFix pode ser usado em superfícies lisas e robustas. Garanta uma boa ventilação durante a aplicação e cura.

- 1 Limpe a superfície e placa de parede com um pano. Deixe secar bem e limpe o pano.
- 2 Marque o local desejado com um nível de bolha.
- 3 Remova a película de proteção branca do suporte.
- 4 Fixe o suporte à parede
- 5 Esprema a Bolsa 1 da cola, quebrando a barreira até à Bolsa 2.
Sugestão: Enrole a Bolsa 1 para ajudar a quebrar a barreira, se necessário.
- 6 Misture bem as duas bolsas com os polegares pelo **menos 20 vezes**. A cola tem de ser usada na meia hora seguinte.
- 7 Com uma tesoura, corte o canto da bolsa pela linha vermelha.
ATENÇÃO: A cola agora deve estar cinzenta (remove a primeira porção, se for branca).
- 8 Agora a cola pode ser aplicada nas zonas ovas da placa de parede.
- 9 Posicione a placa de parede no suporte e empurre com firmeza contra a parede durante 10 segundos.
- 10 **Deixe a cola endurecer durante 4 horas, pelo menos, sem qualquer carga.**
- 11 Remova o suporte após o tempo de secagem. A cola em excesso pode ser removida com um raspador.

Exoneração de responsabilidade: A capacidade de carga indicada diz respeito apenas à ligação entre a placa de parede metálica e uma superfície lisa (azulejo, vidro, etc.). A aplicação em paredes de estuque, papel de parede, superfícies oleadas/envernizadas, bem como juntas de azulejos não é recomendada. A Tiger declina responsabilidade quanto à capacidade de carga das próprias fundações e não observância das instruções de montagem e/ou aplicação do produto.

Cola: Garanta uma boa ventilação durante a aplicação e cura. Contém N-(3-(trimethoxysilyl)propyl)etylenediamine, dibutylbis(pentane-2,4-dionato-O,O')tin. Pode provocar uma reação alérgica. Ficha de segurança fornecida a pedido.

ИНСТРУКЦИЯ ПО МОНТАЖУ

TigerFix подходит для использования на гладких и твердых поверхностях. Важно обеспечить хорошую вентиляцию в процессе нанесения и затвердевания.

- 1 Хорошо очистите поверхность крепления и стены с помощью кусочка ткани. Хорошо промокните чистой тканью.
- 2 Отметьте желаемое расположение с помощью уровня.
- 3 Удалите белую защитную полосу с подставки.
- 4 Закрепите подставку на стене.
- 5 Продавите клей из мешочка 1 через перегородку в мешочек 2.
Совет: Прокатите мешочек 1, чтобы переломить перегородку к мешочку 2.
- 6 Тщательно смешивайте оба мешочка большими пальцами как **минимум раз 20**. Клей следует использовать в течение получаса.
- 7 Обрежьте уголок мешочка, обозначенный красной линией, с помощью ножниц.
ВНИМАНИЕ: К этому времени клей должен изменить цвет на серый (если он все еще белый, снимите первые капли).
- 8 Теперь клей можно нанести на овальные выемки настенного крепления с обозначением «КЛЕЙ».
- 9 Поместите настенное крепление на подставку и плотно прижмите к стене, удерживая около 10 секунд.
- 10 Оставьте клей затвердевать как минимум на 4 часа без нагрузки.
- 11 После затвердения клея удалите подставку. Остатки клея можно удалить с помощью специального инструмента.

Оговорка об ограничении ответственности: Установка на пластиковые стеновые поверхности, обои, покрытые маслом и/или лаком поверхности, а также соединения между плитками, также не рекомендуется. Компания Tiger не несет ответственность за несущую способность самого основания или несоблюдение инструкций по сборке и/или установке изделия.

Клей: Важно обеспечить хорошую вентиляцию в процессе нанесения и затвердевания. Содержит N-(3-(trimethoxysilyl)propyl)etylenediamin, dibutylbis(pentan-2,4-dionat-O,O')олова. Может вызывать аллергические реакции. Информация о безопасности предоставляется по требованию.

MONTAGE INSTRUCTIES

Tigerfix is geschikt voor toepassing op harde, gladde ondergronden. Zorg voor voldoende ventilatie tijdens gebruik en uitharden

- 1 Ontvet de ondergrond en het muurplaatje met het reinigingsdoekje. Droog na met een schone doek.
- 2 Teken de positie van het muurplaatje met een waterpas nauwkeurig af.
- 3 Verwijder het witte schutvel van de kartonnen ondersteuning.
- 4 Plak de ondersteuning op de muur.
- 5 Duw met kracht de inhoud uit het onderste gedeelte van het sachet (1), door de barriere heen, naar het bovenste gedeelte(2). Tip: sachet oprollen geeft meer kracht.
- 6 Mix de componenten door **minimaal 20 keer stevig te kneden**. (de lijm dient nu binnen 30 minuten gebruikt te worden).
- 7 Knip het hoekje van de verpakking als aangegeven.
LET OP: de lijm moet grijs zijn (evt. eerste beetje witte lijm verwijderen).
- 8 Breng lijm aan op het metalen muurplaatje volgens tekening (8).
- 9 Plaats het muurplaatje in de kartonnen ondersteuning op de muur, druk 10 sec. stevig aan.
- 10 **Laat de lijm 4 uur onbelast uitharden.**
- 11 Verwijder de kartonnen ondersteuning na het uitharden van de lijm. Eventueel overtollige lijm rondom het muurplaatje met een mesje verwijderen.

Disclaimer: De aangegeven belastbaarheid heeft uitsluitend betrekking op de verbinding tussen montageplaatje en een gladde ondergrond (tegels, glas etc.). Het gebruik op gestucte wanden, behang, geoliede en/of gelakte oppervlaktes en op tegelvoegen wordt afgeraden. Tiger kan geen aansprakelijkheid aanvaarden voor de belastbaarheid van de ondergrond zelf of het niet volgen van de voorschriften bij montage en/of gebruik van het product.

Lijm: Zorg voor voldoende ventilatie tijdens gebruik en uitharden. Bevat N-(3-(trimethoxysilyl)propyl)etylenediamine, dibutylbis(pentane-2,4-dionato-O,O')tin. Kan een allergische reactie veroorzaken. Safety data sheet op verzoek beschikbaar.

INSTRUKCJA MONTAŻU

TigerFix może być stosowany na gładkich, solidnych powierzchniach. Należy zapewnić dobrą wentylację podczas nakładania i utwardzania.

- 1 Należy oczyścić powierzchnię i mocowanie ścienną odpowiednią ściereczką. Należy starannie osuszyć czystą ściereczką.
- 2 Należy zaznaczyć żądane miejsce za pomocą poziomicy.
- 3 Należy zdjąć biały arkusz ochronny podpórki.
- 4 Należy przytwierdzić podpórki do ściany.
- 5 Należy nacisnąć zbiornik 1 kleju, tak aby przepchnąć zawartość przez przegródkę do zbiornika 2.
- 6 Wskazówka: Można zwinąć zbiornik 1, aby w razie potrzeby łatwiej przełamać przegródkę.
- 7 Należy dokładnie wymieszać ze sobą 2 składniki za pomocą kciuków co **najmniej 20 razy**. Klej musi być użyty w przeciągu pół godziny.
- 8 Za pomocą nożyczek należy odciąć róg zbiornika oznaczony czerwoną linią.
UWAGA: Klej powinien być teraz szary (należy usunąć pierwszą porcję, jeśli jest biała).
- 9 Klej można teraz nałożyć na owalne obszary płyty ściennej oznaczone napisem „GLUE”.
- 10 Należy umieścić mocowanie naścienne w podpórce i trzymać je mocno dociśnięte do ściany przez 10 sekund.
- 11 **Należy pozostawić klej na co najmniej 4 godziny do utwardzenia bez obciążenia.**
- 12 Po wyschnięciu należy usunąć podpórki. Nadmiar kleju można usunąć przy użyciu skrobaczki.

Zastrzeżenie: Podana wytrzymałość nośna odnosi się wyłącznie do połączenia pomiędzy metalowym mocowaniem ściennym a gładką powierzchnią (płytki, szkło itp.). Nie zaleca się stosowania na tynki, tapety, powierzchnie, na które nakładany był olej i/lub lakier ni na fugi. Tiger nie bierze odpowiedzialności za wytrzymałość nośną samego fundamentu ani za przypadki niezastosowania się do instrukcji połączenia i/lub nakładania produktu.

Klej: Należy zapewnić dobrą wentylację podczas nakładania i utwardzania. Zawiera N-(3-(trimethoxysilyl)propyl)etylenodiaminę, dibutylbis(pentano-2,4-dionato-O,O')cynę. Może wywołać reakcję alergiczną. Karta charakterystyki dostępna na życzenie.

INSTRUKTIONER FÖR MONTERING

TigerFix kan användas på jämn, stabil ytor.

Försäkra dig om att ha en god ventilationen under tillämpning och härdning.

- 1 Rengör ytan och väggplattan med trasan. Torka väl med en ren trasa.
- 2 Markera den önskade platsen med ett vattenpass.
- 3 Ta bort det vita skyddande lagret från stödet.
- 4 Fäst stödet i väggen.
- 5 Tryck påse 1 av limmet genom skyddsvallen till påse 2.
Tips: Rulla ihop påse 1 så att den hjälper att bryta skyddsvallen om det behövs.
- 6 Blanda de två grundligt med dina tummar **åtminstone 20 gånger**. Limmet bör användas inom en halvtimme.
- 7 Med en sax, klipp av hörnet av påsen som markeras av den röda linjen.
OBS: Limmet borde nu vara grått (ta bort den första biten, om det här är vitt).
- 8 Limmet kan nu appliceras till de ovala områdena av väggplattan.
- 9 Placera väggplattan i stödet och tryck bestämt mot väggen i 10 sekunder.
- 10 **Lämna limmet i åtminstone fyra timmar för att bli hårt, utan någon belastning.**
- 11 Ta bort stödet efter torkningstiden. Överskottslim kan tas bort med ett skrapverktyg.

Varning: Att applicera på murade väggar, tapeter, oljade och/eller lackerade ytor såväl som kakelövergångar rekommenderas inte. Tiger kan inte ta ansvar för bärigheten av grundläggningen själv eller av ouppmärksamhet gällande instruktionerna för produktens montering och/eller användande.

Glue: Försäkra dig om att ventilationen är bra under tillämpning och härdning. Innehåller N-(3-(trimethoxysilyl)propyl)etylenediamin, dibutylbis(pentan-2,4-dionato-O,O')tin. Kan orsaka en allergisk reaktion. Säkerhetsdatablad tillgängligt vid begäran.